

DIRECTION GÉNÉRALE DES SERVICES

UN SERVICE PUBLIC POUR :

- Coordonner les services
- Accueillir les nouveaux projets

SERVICES GÉNÉRAUX DE LA CoPLER



PÔLE RESSOURCES

copler@copler.fr

- Directrice Générale Adjointe
- Assistante de Pôle
- Chargée de mission mutualisation
- Chargée de mission finances
- Assistante protocole
- Assistante comptable
- Agent d'accueil

UN SERVICE PUBLIC POUR :

- Accueillir et orienter
- Gérer les finances, le budget et les commandes publiques
- Gérer le personnel de la CoPLER
- Assister les communes dans le cadre de la mutualisation.



PÔLE ATTRACTIVITÉ

Directrice Générale Adjointe

Assistante de Pôle

SERVICE ÉCONOMIE

residence.entreprises@copler.fr

- Manager du commerce
- Chargée d'emploi et d'insertion
- SITE DISTANT : Résidence d'entreprises
residence.entreprises@copler.fr

SERVICE CULTURE

culture@copler.fr

- Responsable
- Animateur culture et attractivité
- Régisseur Général
- SITE DISTANT : Résidence d'artistes

SERVICE TOURISME

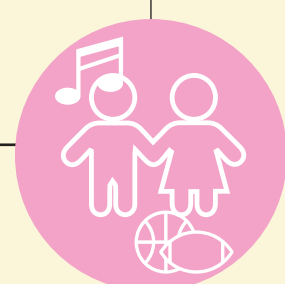
- Responsable
- Animatrice
- Guide Hôtesse d'accueil
- 2 Guides - 3 Saisonniers

SITES DISTANTS :

Château de la Roche contact@chateaudelaroch.fr
 Base nautique de Cordelle contact@basenautiquedecordelle.fr

UN SERVICE PUBLIC POUR :

- Accompagner les entreprises et les porteurs de projet
- Développer et recenser l'offre foncière et immobilière à vocation économique
- Proposer une offre de services mutualisés via la Résidence d'entreprises du Parc des Jacquins
- Accompagner les personnes en recherche d'emploi, de stage et de formation
- Développer, mettre en réseau et promouvoir l'offre touristique du territoire
- Proposer des spectacles près de chez vous avec une Saison Culturelle intercommunale et une programmation de concerts l'été.
- Accueillir des artistes pour créer sur notre territoire avec une Résidence d'artistes « La Ferme ».
- Soutenir les acteurs culturels locaux, associations et bibliothèques.
- Favoriser l'accès de tous à la culture.



PÔLE VIE LOCALE

vielocale@copler.fr

Directrice Générale Adjointe

Assistante de Pôle

FRANCE SERVICES

france-services@copler.fr

Agents d'accueil France Services

ÉCOLE INTERCOMMUNALE DE MUSIQUE ET DE DANSE

eimd@copler.fr

- Responsable
- 9 assistants enseignement artistique

PETITE ENFANCE

relaispetiteenfance@copler.fr

- Responsable
- Animatrice
- SITE DISTANT : Relais Petite Enfance

ENFANCE / JEUNESSE

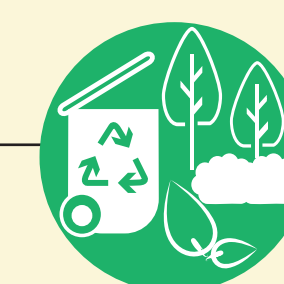
- Coordinatrice
- Animateur jeunesse

UN SERVICE PUBLIC POUR :

- Favoriser l'orientation des familles vers un modes de garde et/ou de loisirs pour les enfants âgés de 0 à 18 ans.
- Accompagner les assistantes maternelles dans leur professionnalisation et leur pratique professionnelle.
- Aider les enfants et les jeunes du territoire à devenir citoyen et acteur de leur société.
- Gérer une Maison France Services.
- Encourager l'apprentissage de la danse et de la musique avec L'EIMD.

PARTENAIRES AVEC MISES A DISPOSITION

- Mairie Saint-Symphorien-de-Lay
- Association Sport Activités Jeunesse
- SPL «service à la population entre Loire et Rhône»



PÔLE ENVIRONNEMENT

Directeur Général Adjoint

SERVICE TECHNIQUE

technique@copler.fr

- Responsable
- 2 Encadrants d'insertion
- 2 Agents d'entretien

8 agents ACI

SITE DISTANT : Local Technique

UN SERVICE PUBLIC POUR :

- Entretien, aménager et valoriser les sentiers de randonnée, et mettre en valeurs les paysages pour sensibiliser les habitants à leur environnement.
- Aménager, entretenir et restaurer les berges des cours d'eaux.
- Assurer l'entretien des biens et du patrimoine de la CoPLER.

SERVICE DÉCHETS

dechets@copler.fr

- Responsable
- 3 Encadrants d'insertion collecte
- Encadrant d'insertion polyvalent collecte / déchèterie

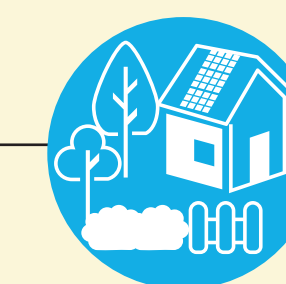
2 Encadrants d'insertion polyvalent

3 Encadrants d'insertion déchèterie

10 agents ACI

SITES DISTANTS :
decheteries@copler.fr
Déchèterie de Matard / Déchèterie de Régny

- Collecter et traiter les déchets des usagers.
- Mettre en place des filières de recyclage et de valorisation.
- Développer la gestion de proximité la prévention des déchets.



PÔLE AMÉNAGEMENT

Directeur Général Adjoint

Cheffe de projet Petite Ville de Demain

Responsable du service ADS / SPANC

Instructrice du droit des sols ADS

Paysagiste

UN SERVICE PUBLIC POUR :

- Conseiller et instruire les demandes d'urbanisme.
- Conseiller, aider à la réhabilitation, et à l'entretien des installations d'assainissement autonome.
- Gérer les milieux aquatiques et la prévention des risques d'inondation
- Faciliter les travaux de rénovation énergétique des logements.
- Favoriser les aménagements paysagers et la renaturation.
- Accompagner la revitalisation des bourgs centre.

SERVICES TRANSVERSAUX DE LA CoPLER



SYSTÈMES D'INFORMATION

Conseiller numérique

Responsable

COMMUNICATION

Chargée de communication

Assistante de communication

UN SERVICE PUBLIC POUR :

- Répondre aux questions liées à la fibre optique
- Organiser le service de l'information
- Gérer les supports web
- Réduire la fracture numérique

UN SERVICE PUBLIC POUR :

- Assurer la communication
- Expliquer et promouvoir les actions