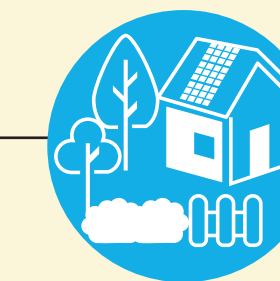
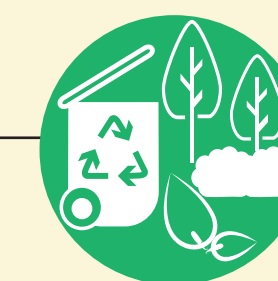


DIRECTION GÉNÉRALE DES SERVICES

UN SERVICE PUBLIC POUR :

- Coordonner les services
- Accueillir les nouveaux projets



PÔLE ENVIRONNEMENT

PÔLE AMÉNAGEMENT

Directeur Général Adjoint

Directeur Général Adjoint

SERVICE TECHNIQUE
technique@copler.fr

SERVICE DÉCHETS
dechets@copler.fr

Responsable

Responsable

2 Encadrants d'insertion

3 Encadrants d'insertion collecte

Agent d'entretien

Encadrant d'insertion polyvalent
collecte / déchèterie

2 Encadrants d'insertion polyvalent

3 Encadrants d'insertion déchèterie

8 agents ACI

10 agents ACI

SITE DISTANT : Local Technique

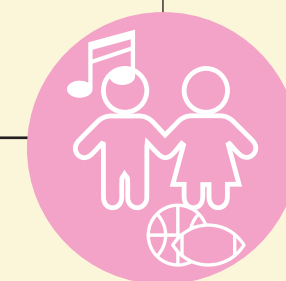
SITES DISTANTS :
decheteries@copler.fr
Déchèterie de Matard / Déchèterie de Régny

UN SERVICE PUBLIC POUR :

- Entretien, aménager et valoriser les sentiers de randonnée, et mettre en valeurs les paysages pour sensibiliser les habitants à leur environnement.
- Aménager, entretenir et restaurer les berges des cours d'eaux.
- Assurer l'entretien des biens et du patrimoine de la CoPLER.
- Collecter et traiter les déchets des usagers.
- Mettre en place des filières de recyclage et de valorisation.
- Développer la gestion de proximité la prévention des déchets.

UN SERVICE PUBLIC POUR :

- Conseiller et instruire les demandes d'urbanisme.
- Conseiller, aider à la réhabilitation, et à l'entretien des installations d'assainissement autonome.
- Gérer les milieux aquatiques et la prévention des risques d'inondation
- Faciliter les travaux de rénovation énergétique des logements.
- Favoriser les aménagements paysagers et la renaturation.
- Accompagner la revitalisation des bourgs centre.



PÔLE VIE LOCALE

Directrice Générale Adjointe

Assistante de Pôle

FRANCE SERVICES
france-services@copler.fr

Agents d'accueil France Services

ÉCOLE INTERCOMMUNALE DE
MUSIQUE ET DE DANSE
eimd@copler.fr

Responsable

12 assistants enseignement artistique

PETITE ENFANCE
relaispetiteenfance@copler.fr

Responsable

Animatrice

ENFANCE / JEUNESSE

Coordinatrice

Animateur jeunesse

UN SERVICE PUBLIC POUR :

- Favoriser l'orientation des familles vers un modes de garde et/ou de loisirs pour les enfants âgés de 0 à 18 ans.
- Accompagner les assistantes maternelles dans leur professionnalisation et leur pratique professionnelle.
- Aider les enfants et les jeunes du territoire à devenir citoyen et acteur de leur société.
- Gérer une Maison France Services.
- Encourager l'apprentissage de la danse et de la musique avec L'EIMD.

PARTENAIRES AVEC MISES A DISPOSITION

- Conservatoire Roannais Agglomération
- Mairie Saint-Symphorien-de-Lay
- Association Sport Activités Jeunesse
- SPL «service à la population entre Loire et Rhône»



PÔLE ATTRACTIVITÉ

Directrice Générale Adjointe

Assistante de Pôle

SERVICE ÉCONOMIE
residence.entreprises@copler.fr

Manager du commerce

Chargée d'emploi et d'insertion

SITE DISTANT : Résidence d'entreprises
residence.entreprises@copler.fr

SERVICE CULTURE
culture@copler.fr

Chargée de programmation
culturelle

Animateur culture et attractivité

Régisseur Général

SERVICE TOURISME

Responsable

Animatrice

Guide Hôtesse d'accueil

2 Guides - 3 Saisonniers

SITE DISTANT : Château de la Roche
contact@chateaudelaroche.fr

UN SERVICE PUBLIC POUR :

- Accompagner les entreprises et les porteurs de projet
- Développer et recenser l'offre foncière et immobilière à vocation économique
- Proposer une offre de services mutualisés via la Résidence d'entreprises du Parc des Jacquins
- Accompagner les personnes en recherche d'emploi, de stage et de formation
- Développer, mettre en réseau et promouvoir l'offre touristique du territoire
- Proposer des spectacles près de chez vous avec une Saison Culturelle intercommunale et une programmation de concerts l'été.
- Accueillir des artistes pour créer sur notre territoire avec une Résidence d'artistes « La Ferme ».
- Soutenir les acteurs culturels locaux, associations et bibliothèques.
- Favoriser l'accès de tous à la culture.



PÔLE RESSOURCES

Directrice Générale Adjointe

Assistante de Pôle

Chargée de mission
mutualisation

Chargée de mission finances

Assistante protocole

Assistante comptable

Agent d'accueil

UN SERVICE PUBLIC POUR :

- Accueillir et orienter
- Gérer les finances, le budget et les commandes publiques
- Gérer le personnel de la CoPLER
- Assister les communes dans le cadre de la mutualisation.

SERVICES TRANSVERSAUX DE LA CoPLER



SYSTÈMES D'INFORMATION

COMMUNICATION

Conseiller numérique

Responsable

Chargée de communication

Assistante de communication

UN SERVICE PUBLIC POUR :

- Répondre aux questions liées à la fibre optique
- Organiser le service de l'information
- Gérer les supports web
- Réduire la fracture numérique

UN SERVICE PUBLIC POUR :

- Assurer la communication
- Expliquer et promouvoir les actions