



# Synthèse de l'étude sur la mobilité domicile-travail

CoPLER 2023

Secteur de Neulise



# Synthèse de l'étude sur la mobilité domicile-travail

Dans le cadre d'un travail visant à l'amélioration de l'attractivité du territoire par le soutien au recrutement des entreprises, la réduction de l'autosolisme et la réduction des émissions de GES, la CoPLER a initié une étude sur les déplacements domicile-travail.

L'objectif final est de proposer des solutions aux salariés et entreprises du territoire afin de faciliter les déplacements de chacun et sortir de la dépendance, propre aux zones rurales, à la voiture individuelle.

Avril à juillet 2023

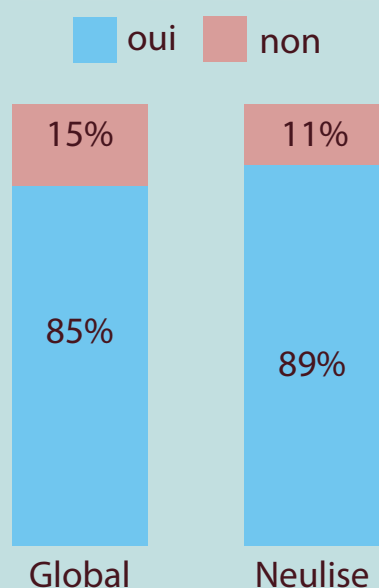


QUESTIONNAIRE EMPLOYEUR		QUESTIONNAIRE SALARIÉ*	
Global	Neulise	Global	Neulise
20 questionnaires (47 % de retours)	9 questionnaires	205 questionnaires (37 % de retours)	69 questionnaires (25 % de retours)

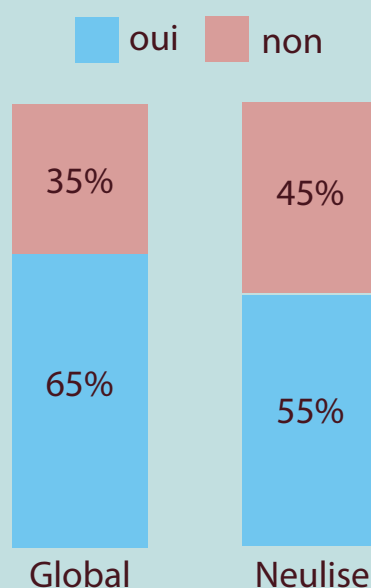
\*distribués distribués aux salariés de KRAFT CIE, TECHNI CONCEPT, RHEINZINK FRANCE, CRYSTAL, HOME MAISON, AMI, LABEL FOREZIEENNE

## PARTIE 1 : LES EMPLOYEURS DU TERRITOIRE

### BESOIN DE RECRUTER DANS LES 3 ANS ?



### DIFFICULTÉS D'ATTRACTIVITÉ ?



La tendance d'un besoin de recrutement croissant est visible sur le secteur de Neulise. L'extrême majorité des employeurs nous indiquent prévoir de recruter et plus de la moitié nous annoncent également des difficultés d'attractivité.

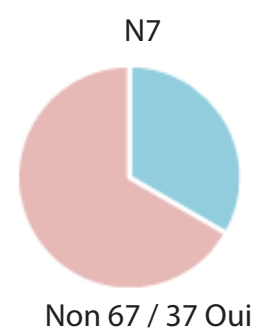


Pour résorber ces difficultés plusieurs pistes : Le transport en commun, l'autopartage et le covoiturage. Voici l'avis des entreprises du territoire.

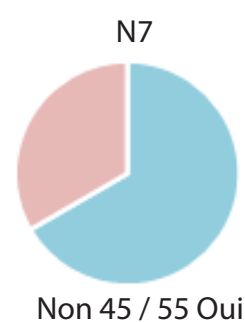
Le transport en commun comme solution ?



L'autopartage comme solution ?



Le covoiturage comme solution ?



## PARTIE 2 : LES SALARIES DU TERRITOIRE

### SALARIÉ MOYEN :

- ◇ Employé ou ouvrier,
- ◇ Sexe féminin,
- ◇ Environ 38 ans
- ◇ Travaillant à 23 km de son domicile
- ◇ En horaire plutôt variable.

90 % des salariés utilisent leur voiture comme mode principal de déplacement

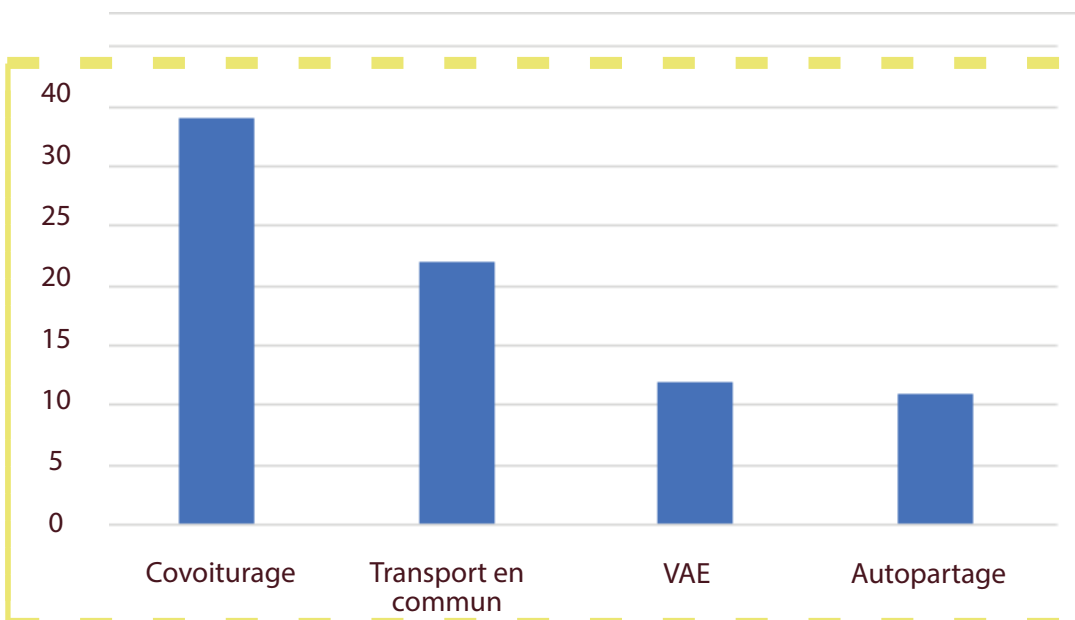
- ◇ Manque d'alternative dans 54 % des cas
- ◇ Préférence personnelle dans 59 % des cas
- ◇ Raisons pratiques (courses, enfants, etc.) dans 49 % des cas

Au moins 18 covoitureurs sur le secteur N7 (dont 6 réguliers)

- ◇ Pour des raisons économiques dans 72 % des cas
- ◇ Pour des raisons environnementales dans 38 % des cas
- ◇ Sans permis pour 11 % des cas



### MODES DE DÉPLACEMENT LES PLUS ATTIRANTS :



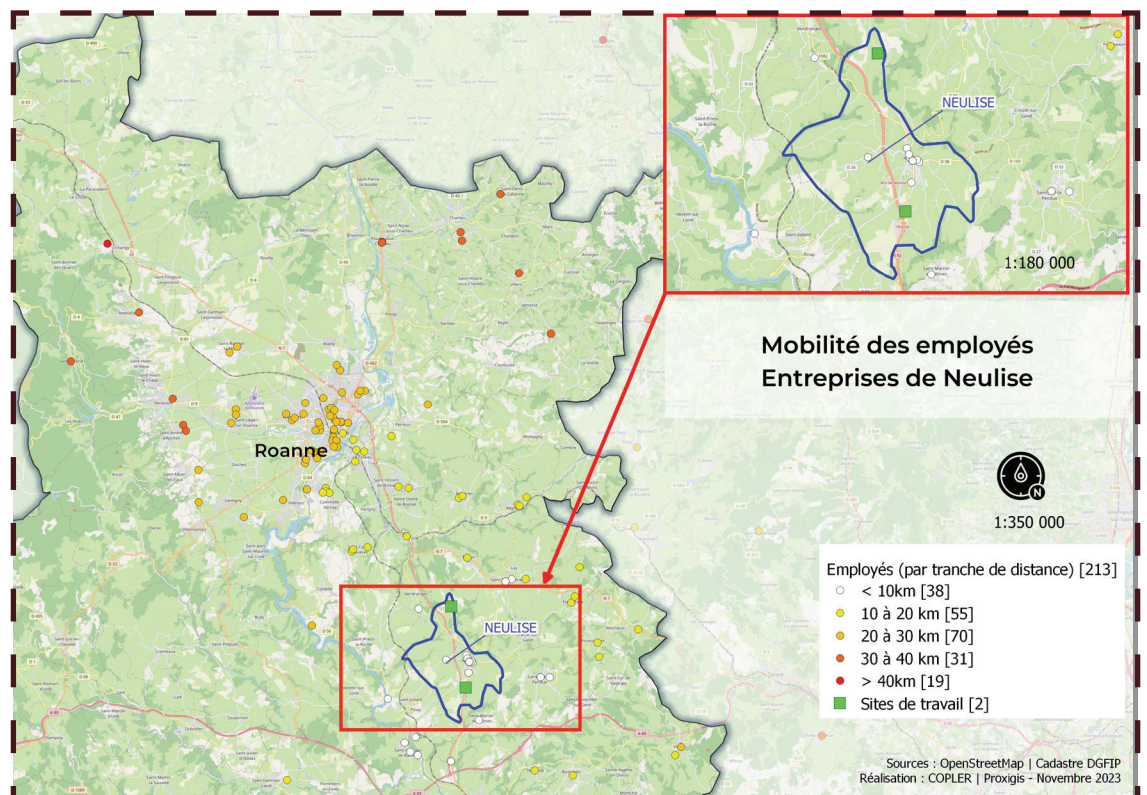




### Les actions suivantes pourraient-elles vous convaincre de faire du covoiturage ?

		% de oui	% de non
1	Soutien financier à la pratique de covoiturage	82 %	18 %
2	Possibilité autre de rentrer en cas d'urgence	78 %	22 %
3	Meilleure visibilité des covoitureurs alentours	72 %	28 %
4	Meilleure visibilité des aires de covoiturage	63 %	38 %
5	Harmonisation des horaires entre entreprises	44 %	56 %

L20 : 9 salariés du territoire prêts à l'utiliser en cas de modifications horaires



ÉTUDES RÉALISÉES  
ENTRE LE 1ER MARS ET  
LE 31 JUILLET 2023.



Dans un premier temps, le questionnaire entreprise a ciblé les employeurs de plus de 10 salariés du territoire de la CoPLER. Les données ont été recueillies sous la forme d'un questionnaire en ligne, diffusé par mail.

Dans un second temps, le questionnaire salarié a ciblé les salariés des entreprises ayant répondu à la première phase, en se focalisant sur les secteurs de Neulise et de la ligne Nationale 7. Les données ont été recueillies sous le format papier au siège des entreprises concernées.

Les deux questionnaires ont été réalisés avec la participation de l'ALEC 42.

Les données permettant la réalisation de la carte par la société Proxigis ont été récoltées lors de la première phase.

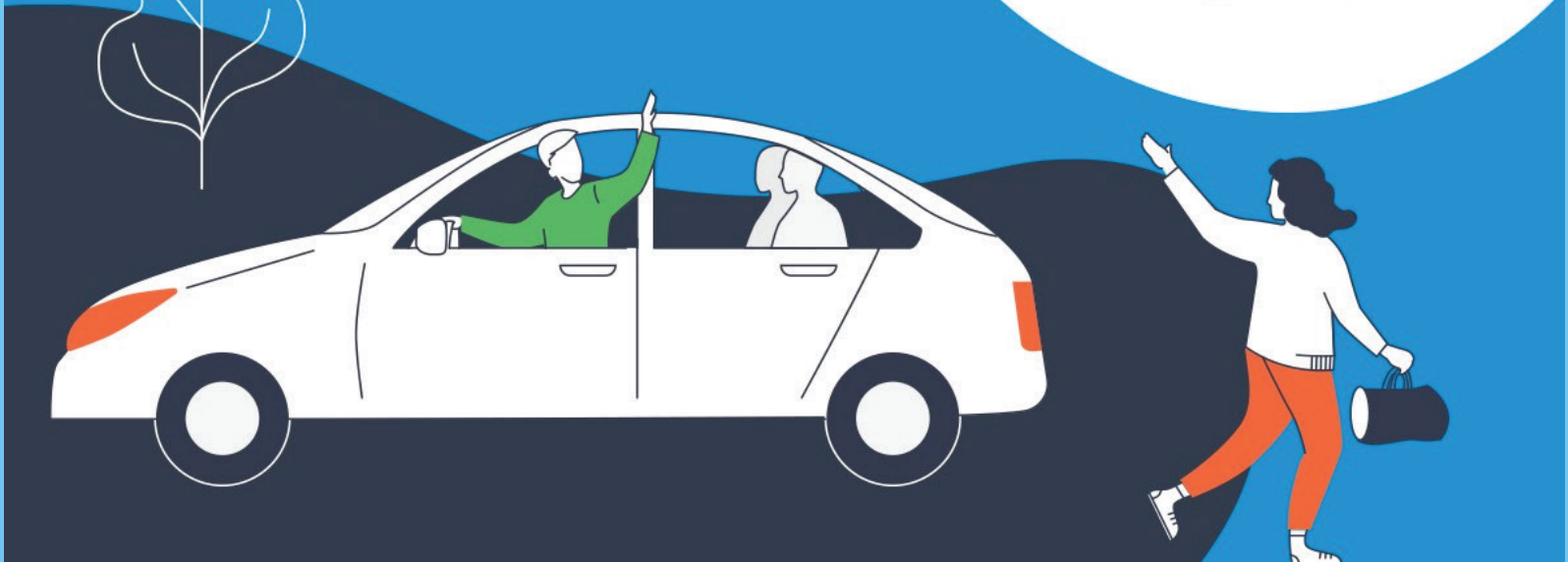
La CoPLER remercie les entreprises et salariés ayant participé ainsi que ses partenaires pour la réalisation de ce travail.

mov'ICI

avec



La Région  
Auvergne-Rhône-Alpes



## Création d'une Communauté de covoiturage. MOV'ICI plateforme de covoiturage sans commission.

QR CODE PERMETTANT D'ENTRER  
DANS LA COMMUNAUTÉ COPLER.  
SCANNEZ POUR VOUS INSCRIRE  
SUR LA PLATEFORME



**LIEN URL DE MOV'ICI.**

[HTTPS://MOVICI.AUVERGNERHONEALPES.  
FR/COVOITURAGE-COMMUNAUTE/1000157/  
COPLER-COMMUNAUTE](https://movici.auvergnerhonealpes.fr/covoiturage-communaute/1000157/copler-communaute)