



ARRET : 27/02/2020



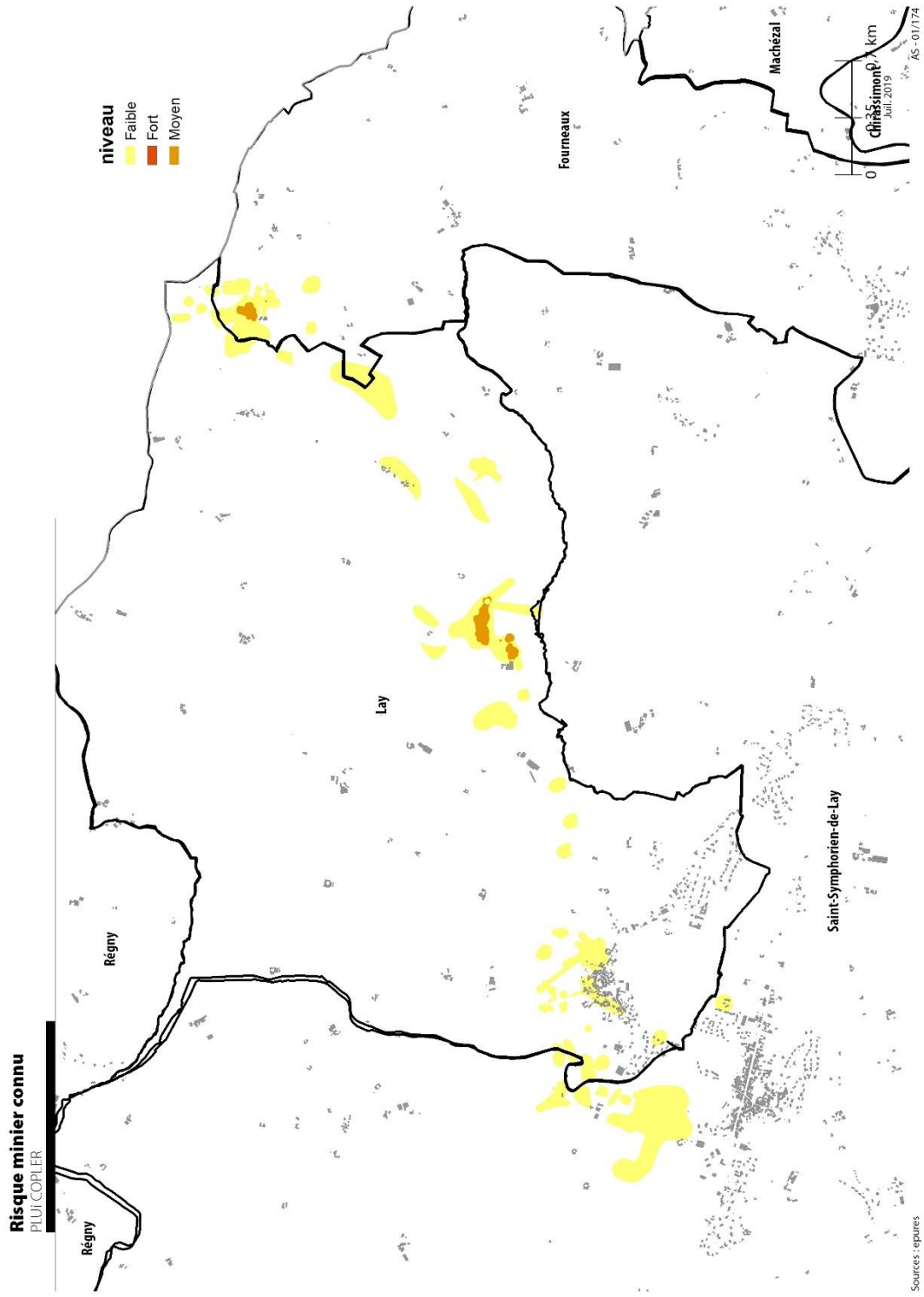
Plan Local d'Urbanisme Intercommunal

Annexes
Risques miniers

Le risque minier est connu sur trois communes du territoire : Lay, Saint-Symphorien-de-Lay et Fourneaux (cf. carte page suivante).

Outre ces trois communes quatre autres communes sont concernées par des zones de travaux miniers sur lesquels aucun aléa n'est à ce jour connu :

- Régny : périmètres de concessions + présence de trois anciens ouvrages connus,
- Chirassimont : présence d'un ancien ouvrage connu,
- Neaux : présence de deux anciens ouvrages connus,
- Cordelle : périmètres de concessions.



Sources : repures





46 rue de la télématique
CS 40801 – 42952 Saint-Etienne CEDEX 1
tél : 04 77 92 84 00 fax : 04 77 92 84 09
mail : epures@epures.com – Web : www.epures.com