

**Etude agro-pédologique du Canton de
St Symphorien de Lay (LOIRE):
le sols et les contraintes agricoles**

1C. ZONAGE DES CONTRAINTES AGRICOLES

par:

JP. PARTY

en collaboration avec P.REVOL, H.DUCHAUFOUR et A.THALER

Analyses - BULLY Labo (L'Arbresle) et M.KAYASSEH (INRA Colmar)

Carte - GERDAT (Montpellier)

Année 1986

LEGENDE

BLEU

- Zones d'excès d'eau généralisé

M - moulles

S - sources

(c) - captage des sources ou moulles (Sc ou Mc)

ou (D)

- Parcelles drainées

JAUNE

- Zones sèches

BRUN

- Pointements rocheux ou sols très peu profonds (< 20 cm)

ROUGE

- Zones de fortes pentes

1. difficilement mécanisables
2. non mécanisables

(RC)

- Retenues collinaires possibles

VIOLET

- Zones argileuses

Zones mixtes

- Alternance de couleurs correspondant aux contraintes précédentes

VERT

- Zones boisées

Particularités (commune de Pradines)

BLEU et JAUNE

- "Béluses", terres très humides en périodes hivernales, mais très sèches en été

BLEU et MARRON

- Terrains pierreux, riches en galets et humides, mais beaucoup moins sèches que les "béluses" en raison d'une cuirasse imperméable à 70 cm de profondeur appelée localement "mâchefer"

Remarque

La commune de Régnv possède dans sa partie NW les mêmes terres (en continuité avec Pradines), mais elles ont été classées différemment

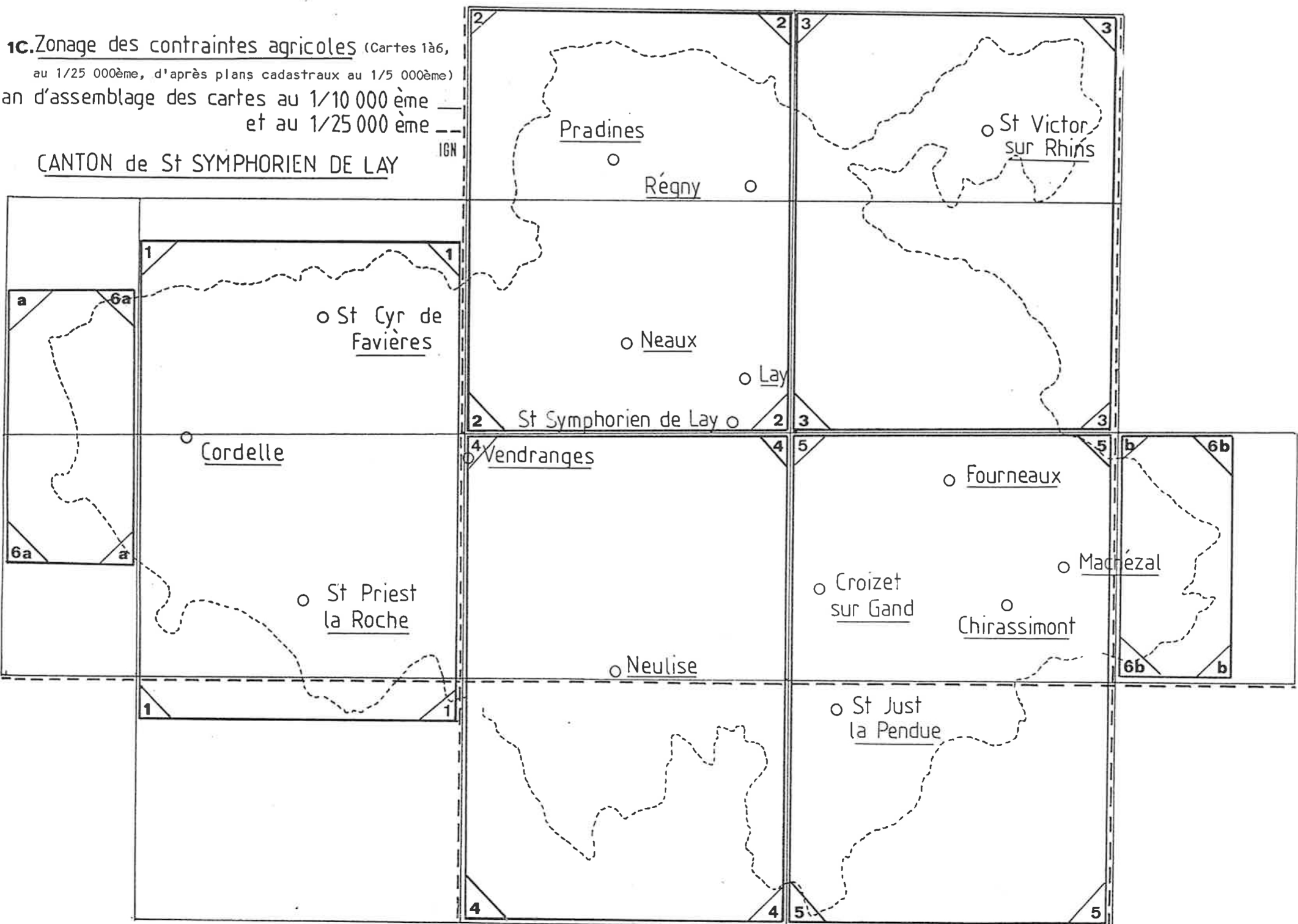
- soit en zone argileuse VIOLET
- soit en zone argileuse et humide VIOLET et BLEU

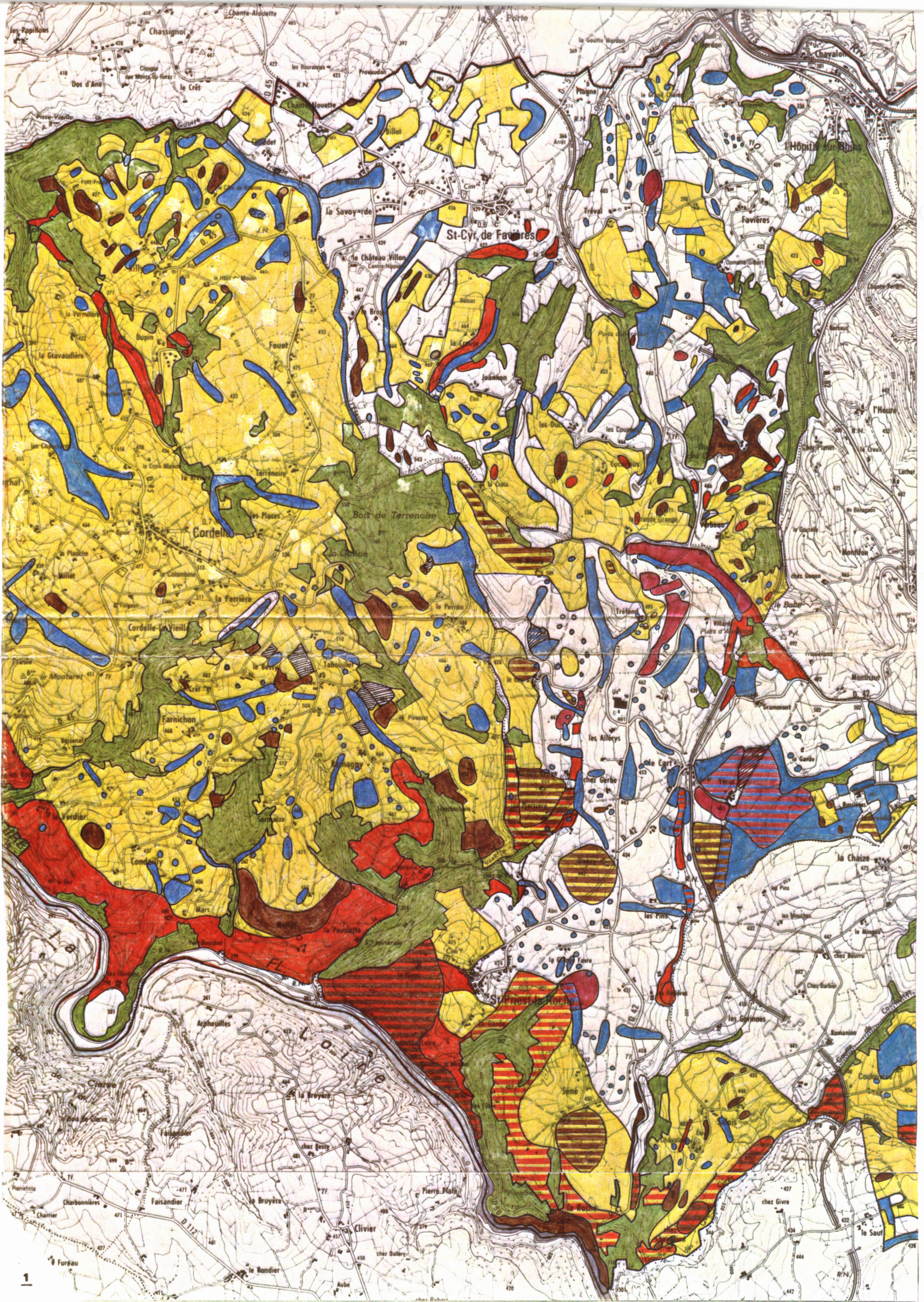
1c. Zonage des contraintes agricoles (Cartes 1à6,

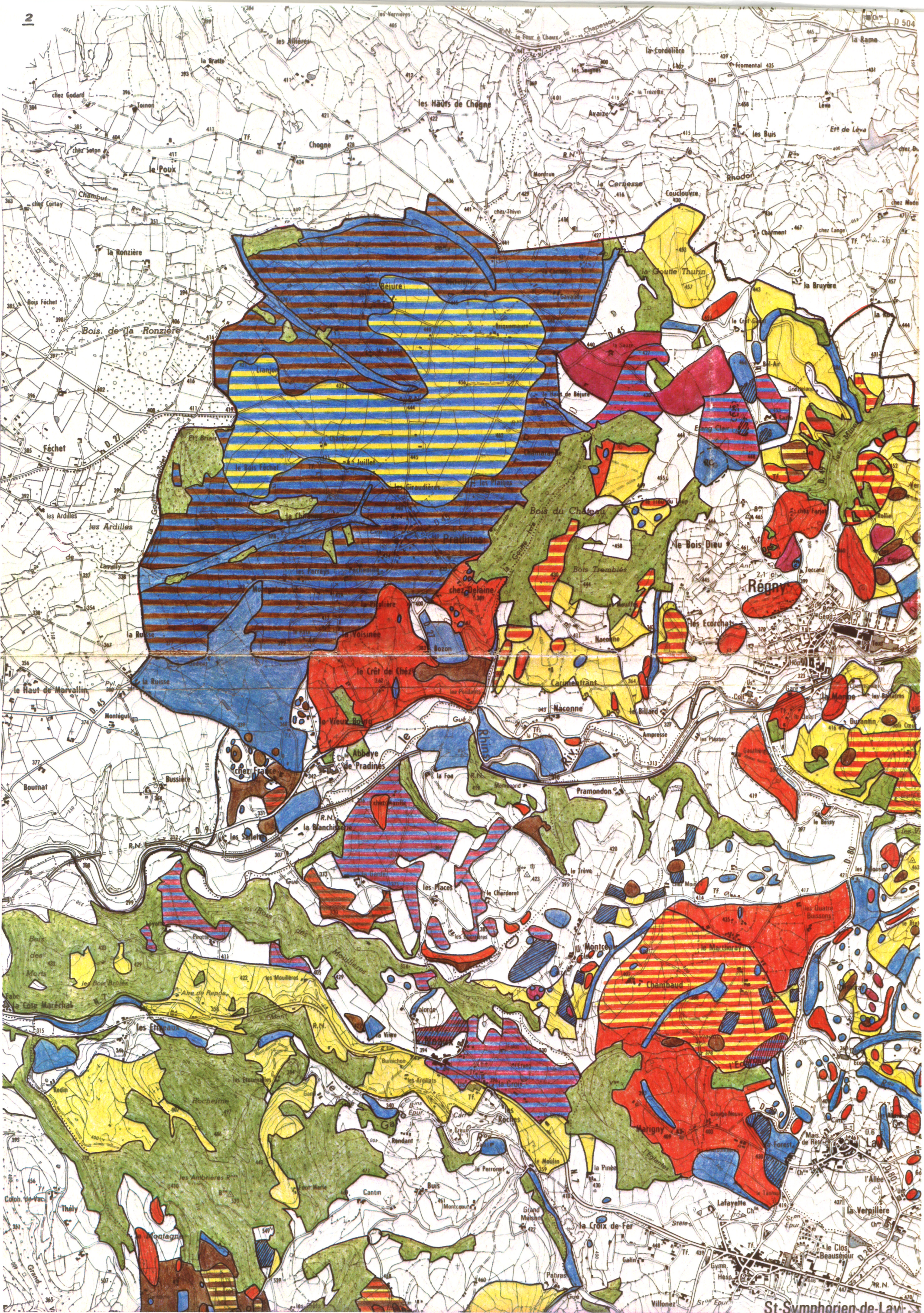
au 1/25 000ème, d'après plans cadastraux au 1/5 000ème)

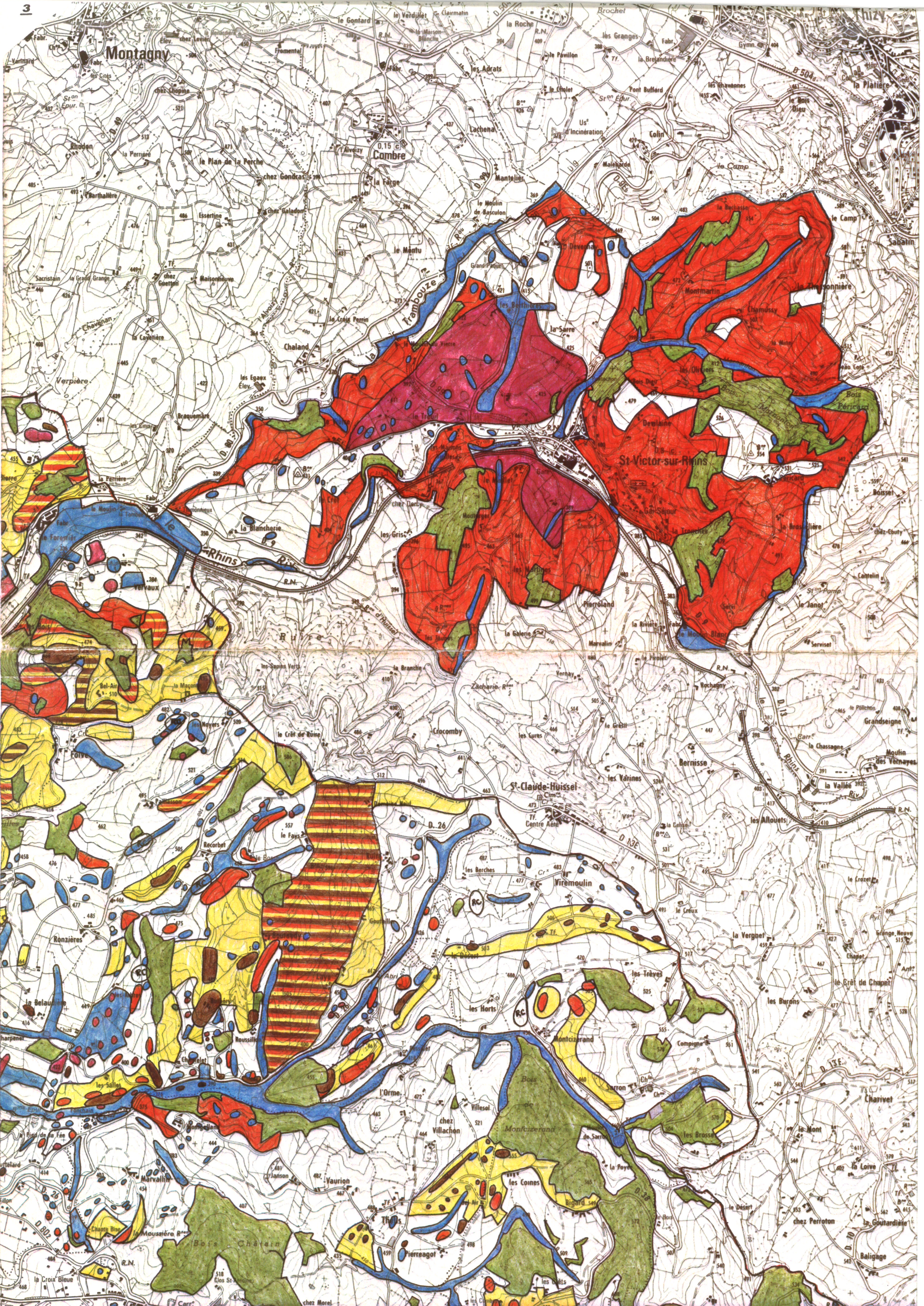
Plan d'assemblage des cartes au 1/10 000ème
et au 1/25 000ème

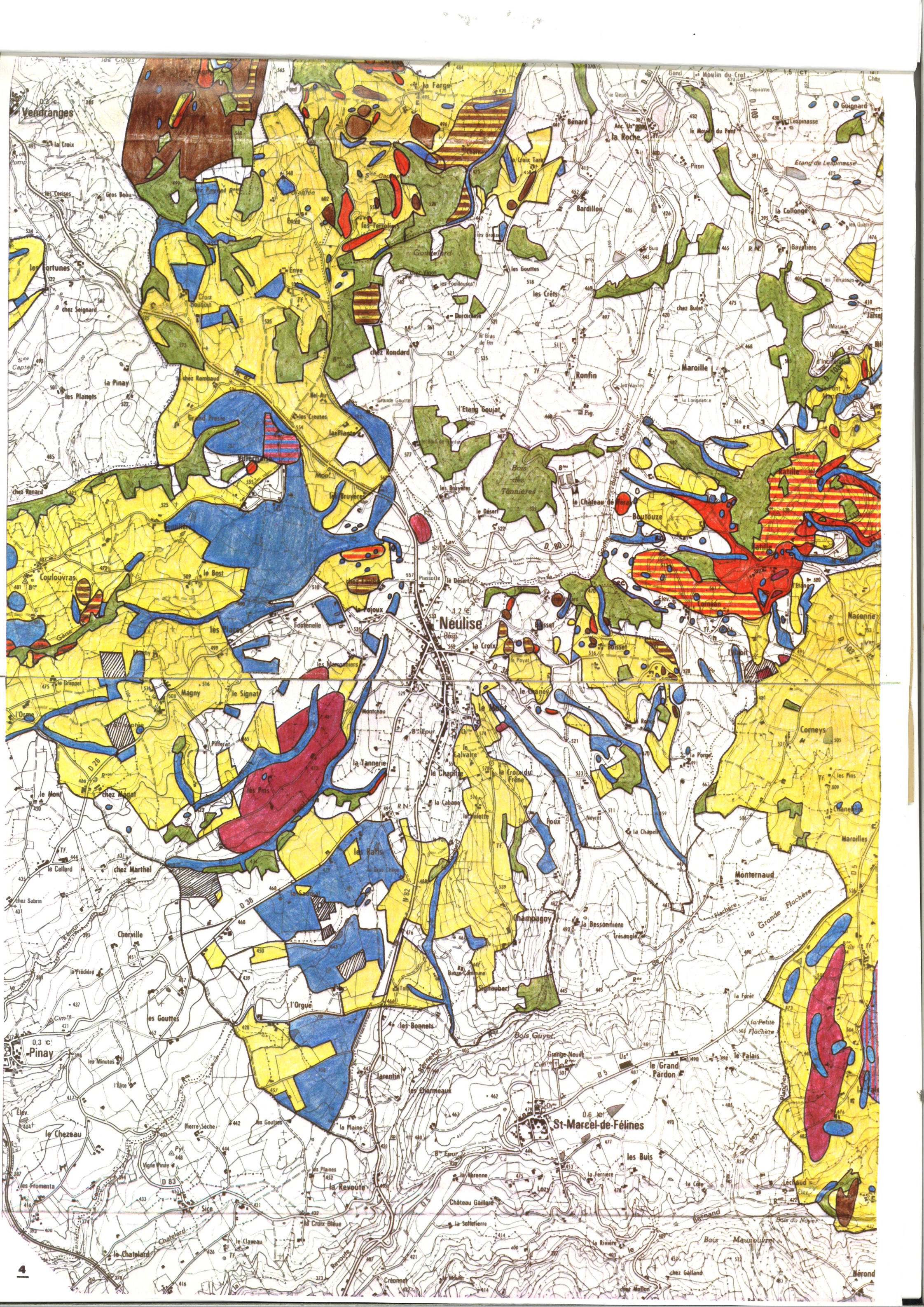
CANTON de St SYMPHORIEN DE LAY













6b



6a

